

小田急江ノ島線 / JR 湘南新宿ライン・東海道本線 「藤沢」駅 徒歩 6 分

江ノ島電鉄線 「藤沢」駅 徒歩 9 分

売マンション

# メディウス藤沢

1303号室

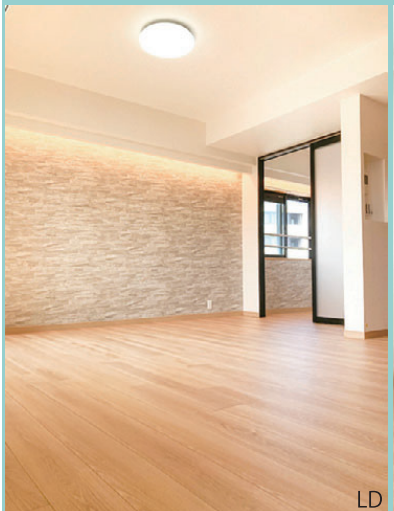
間取り  
2SLDK(S=納戸)

専有面積  
65.48㎡

バルコニー面積  
7.39㎡

販売価格

5,280 (税込) 万円



LD



キッチン

富士山・相模湾が  
見えます! (※天候による)

ダイエー藤沢店(スーパー)  
徒歩 1 分と利便性◎

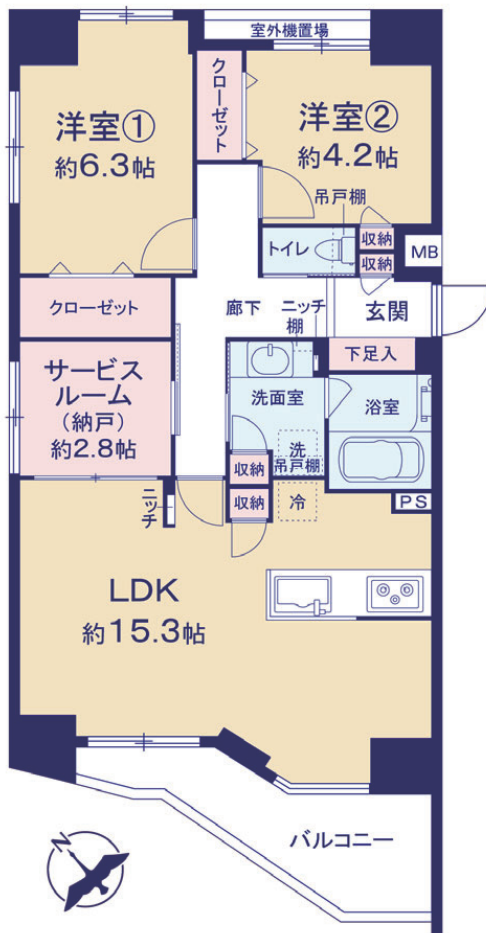


### Life information

- ダイエー藤沢店..... 徒歩1分(約80m)
- ファミリーマート 藤沢駅北口店..... 徒歩4分(約280m)
- さいか屋 藤沢店..... 徒歩5分(約400m)
- 藤沢市役所..... 徒歩10分(約800m)
- ▼市立藤沢小学校..... 徒歩8分(約600m)
- ▼市立第一中学校..... 徒歩17分(約1.3km)

## 13階建て13階部分、角部屋につき、通風・採光良好!

小田急江ノ島線 / JR 湘南新宿ライン・東海道本線 「藤沢」駅まで徒歩6分



南西向き



角部屋



オートロック



トランクルーム



共用施設有



近隣施設充実



駅 10分以内



複数路線利用可

### 物件概要

●現況/空室 ●引渡/相談

- 所在地 / 神奈川県藤沢市藤沢1023-1
- 用途地域 / 商業地域
- 土地権利 / 所有権 (敷地権)
- 構造・規模 / 鉄骨鉄筋コンクリート造地上13階地下1階建13階部分
- 築年月 / 1997年10月
- 専有面積 / 65.48㎡
- トランクルーム面積 / 1.90㎡
- 管理費 / 16,130円/月
- 総戸数 / 37戸
- 施工会社 / 日広建設 (株)
- 管理会社 / (株) 東急コミュニティー
- 管理形態・方式 / 全部委託・日勤
- 事務所使用 / 不可
- 追焚機能 / 有
- 駐車場 / 空き有、使用料: 14,500~18,500円/月
- バイク置場 / 無
- 駐輪場 / 1世帯1台、使用料: 無料 (2台目以降相談可)
- トランクルーム / 各世帯に有、使用料: 500円/月

※施設空き状況要確認

### 新規リフォーム完了

2024年9月13日

#### <新規交換>

- システムキッチン (I型2250・食洗機・浄水器内蔵水栓)
- ユニットバス (1316・浴室暖房乾燥機)
- 洗面化粧台 (750+450)
- 便器・温水洗浄便座
- 下足入
- 分電盤
- 洗濯水栓・洗濯パン
- 建具
- スイッチコンセント
- 照明器具 (LED)

- 遮音置床+フローリング (LL45) 張替え
- 天井壁クロス貼替 (全て)
- フロアタイル貼替 (トイレ・洗面室)

※現況と図面が相違する場合は、現況を優先させていただきます。※万一売却済みの場合はご了承ください。税込価格とは建物について消費税を含んだ額です。※眺望・日照に関しては永続的に保証されるものではありません。



## 株式会社ベストランド 東京支店

国土交通大臣(3)第8159号  
 〒101-0021 東京都千代田区外神田三丁目12番8号 住友不動産秋葉原ビル10階  
 営業時間: 9:00~18:00  
 TEL: 03-6285-2500

担当 ▶ 星名 由加里

TEL ▶ 080-8715-3318

Mail ▶ yukari.hoshina@best-land.co.jp

### 内見について

物件名・予定日時を記載し、名刺を添付のうえ  
Mailにてご連絡ください。

### 広告掲載について

広告掲載をご希望の場合は承諾書をお送りください。

中古マンション  
買取り  
いたします!

### 取引態様

売主

### 客付会社様へ

### 手数料

6% (税込)  
※業法に従う

所有権移転手続きは  
弊社指定の司法書士  
に委任いたします