

JR 南武線「矢向」駅 徒歩 3 分

売マンション

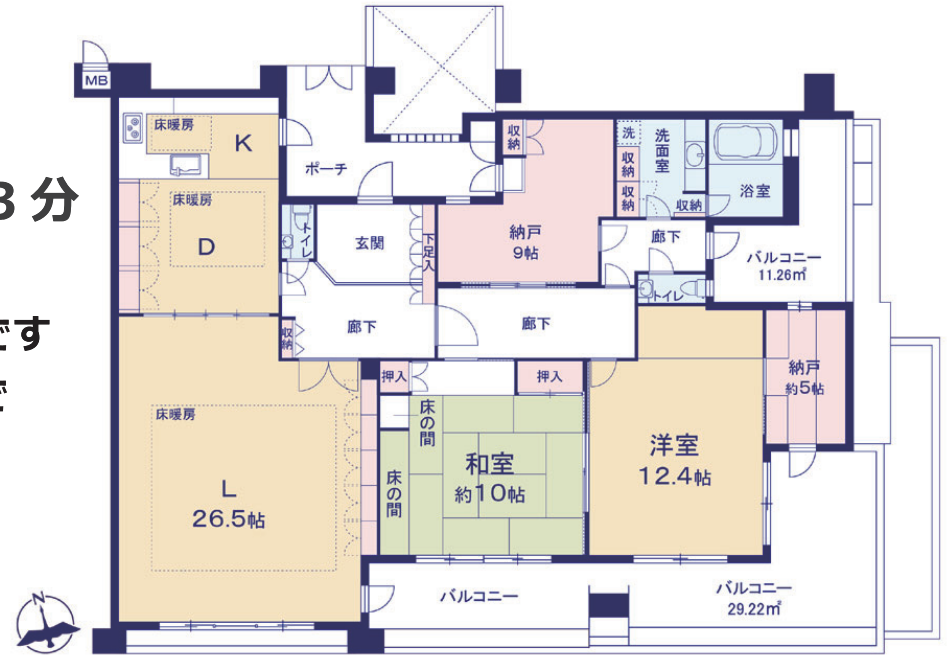
ラウレス矢向

703号室 | 間取り **2LDK** | 専有面積 **197.78㎡** | バルコニー面積 **11.26㎡**
29.22㎡ | 販売価格 **7,980** (税込) 万円



矢向駅から徒歩 3 分

- ◎ 専有面積 197 ㎡ の広々としたお部屋です
- ◎ 7 階建ての最上階で眺望・日当り良好



物件概要

● 現況 / 空室 ● 引渡 / 相談

- 所在地 / 神奈川県横浜市鶴見区矢向5-5-37
- 用途地域 / 第1種住居地域・近隣商業地域
- 構造・規模 / 鉄筋コンクリート造7階建7階部分
- 間取り / 2LDK
- バルコニー面積 / 29.22㎡・11.26㎡
- 修繕積立金 / 47,100円/月
- バルコニー使用料 / 1,700円/月
- 管理会社 / 大和ライフネクスト (株)
- 事務所使用 / 不可
- 追焚機能 / 有
- 駐車場 / 空き有、使用料: 18,000~20,000円/月
- バイク置場 / 空き有、使用料: 1,000円/月
- 駐輪場 / 空き有、使用料: 150~250円/月 ※要ステッカー: 無料
- 土地権利 / 所有権 (敷地権)
- 築年月 / 2000年10月
- 専有面積 / 197.78㎡
- 管理費 / 29,700円/月
- 総戸数 / 44戸
- 町内会費 / 300円/月
- 管理形態・方式 / 全部委託・日勤
- ペット飼育 / 不可

※施設空き状況要確認

Life information

- さくら診療所 徒歩 1分 (約 70m)
- 肉のハナマサ矢向店 徒歩 1分 (約 80m)
- ファミリーマート矢向店 徒歩 3分 (約 170m)
- 食品館あおば矢向駅前 徒歩 4分 (約 280m)
- ▼ 矢向小学校 徒歩 10分 (約 800m)
- ▼ 矢向中学校 徒歩 20分 (約 1,600m)



南西向き | 駅 徒歩5分以内 | 角部屋 | オートロック | 宅配ボックス | 床暖房 | 2面バルコニー

※現況と図面が相違する場合は、現況を優先させていただきます。※万一売却済みの場合はご了承ください。税込価格とは建物について消費税を含んだ額です。※眺望・日照に関しては永続的に保証されるものではありません。

株式会社ベストランド 東京支店
 国土交通大臣(3)第8159号
 〒101-0021 東京都千代田区外神田三丁目12番8号 住友不動産秋葉原ビル10階
 営業時間: 9:00~18:00
 TEL: 03-6285-2500

担当 ▶ **星名 由加里**
 TEL ▶ **080-8715-3318**
 Mail ▶ yukari.hoshina@best-land.co.jp

内見について
 物件名・予定日時を記載し、名刺を添付のうえ Mail にてご連絡ください。
広告掲載について
 広告掲載をご希望の場合は承諾書をお送りください。

中古マンション 買取り いたします!

取引態様 客付会社様へ
売主 所有権移転手続きは弊社指定の司法書士に委任いたします
手数料 3% (税込)